

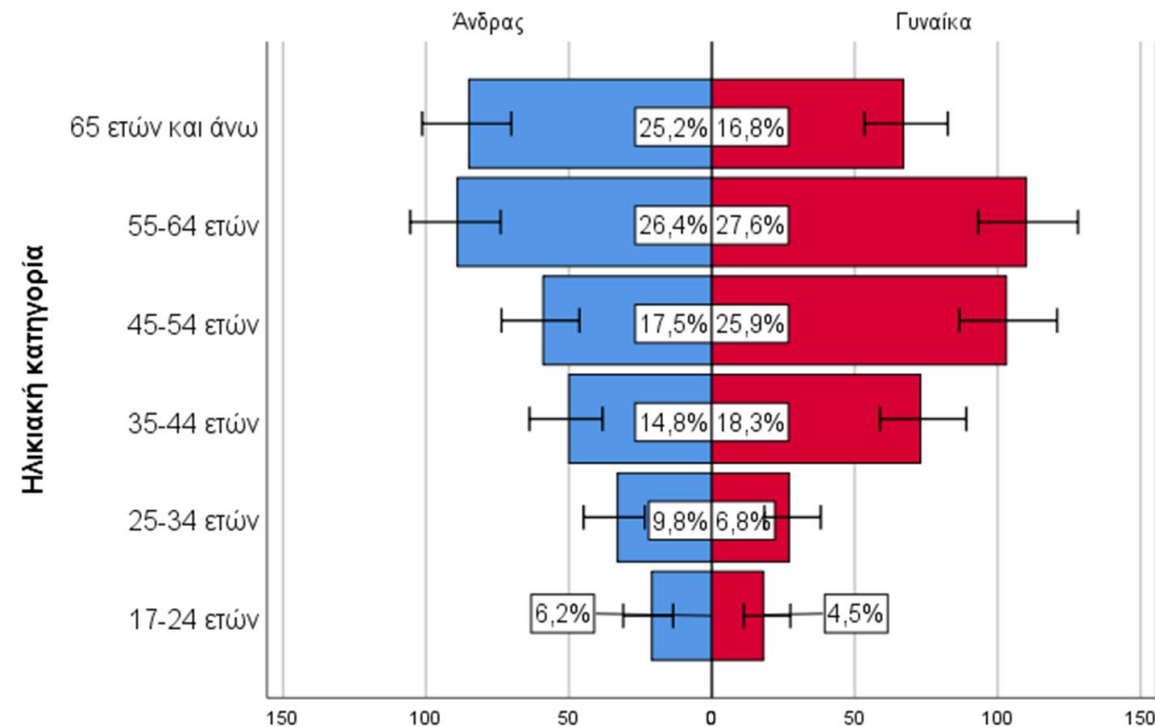
Χωρική ανάλυση της εγκληματικότητας και της ανασφάλειας κατά την περίοδο της οικονομικής κρίσης και μετά, στην περιοχή της Αθήνας

Ζαραφονίτου Χρ., Μιμής Α., Καλαμάρας Δ.,
Καραγιαννίδης Χ., Κοντοπούλου Ε., Συνολάκης Θ.

Πλαίσιο έρευνας

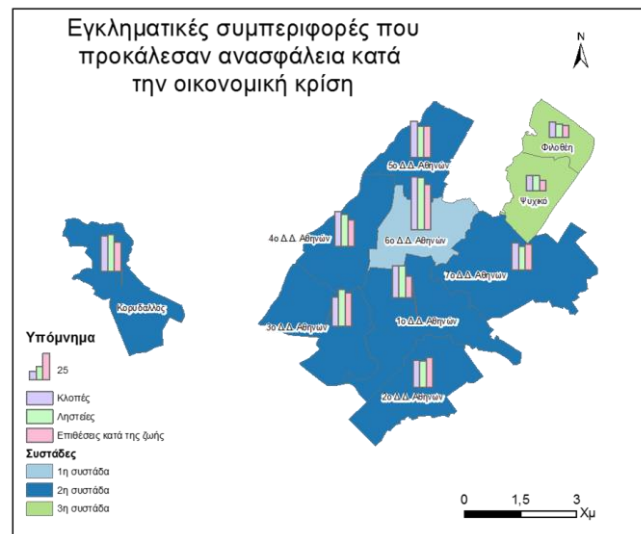
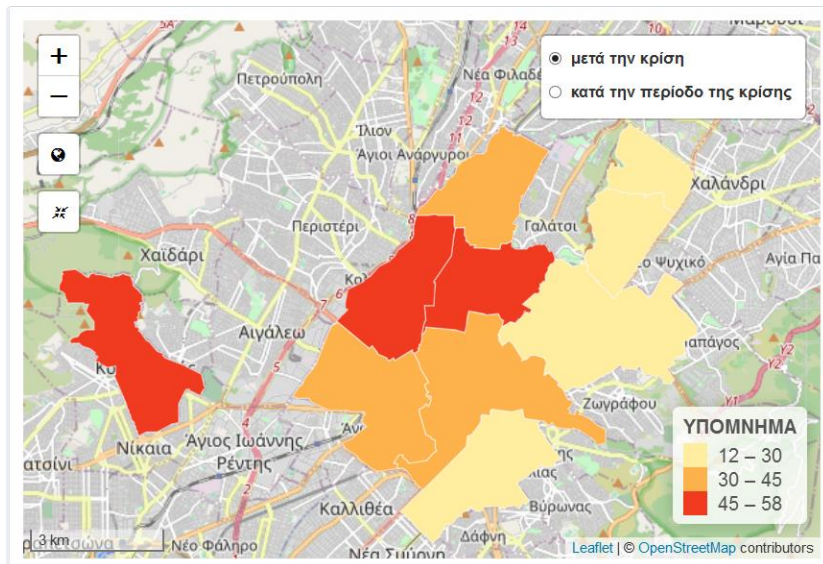
Η έρευνα που θα παρουσιάσουμε διεξήχθη στο πλαίσιο του έργου “Χαρτογράφηση της εγκληματικότητας και της ανασφάλειας στην εποχή της οικονομικής κρίσης: Τάσεις, διαστάσεις και συσχετισμοί” (με χρηματοδότηση από το ΕΛΙΔΕΚ και επιστημονικά υπεύθυνη την Καθηγήτρια Χριστίνα Ζαραφωνίτου), με σκοπό να εξετάσει την εξέλιξη του εγκλήματος και του φόβου του εγκλήματος κατά την περίοδο της οικονομικής κρίση και μετά, στην Ελλάδα και κυρίως στην ευρύτερη περιοχή της Αθήνας.

Η έρευνα διεξήχθη στα Δ.Δ. του Δήμου Αθηναίων, στα Δ.Δ. Φιλοθέης και Ψυχικού και στο Δ.Δ. του δήμου Κορυδαλλού κατά τον Ιούνιο του 2021. Με την χρήση τηλεφωνικών συνεντεύξεων (Computer Assisted Telephone Interviewing) συλλέχθηκαν 736 ερωτηματολόγια, τα οποία είναι καταναμημένα στα Δ.Δ. της έρευνας, με βάση τον αριθμό των νοικοκυριών.



Τι έχουμε υλοποιήσει / τι θα παρουσιάσουμε

- Θεματικούς χάρτες (απλούς, διμεταβλητούς, ομαδοποίησης και χάρτες LQ)
- Web GIS (Shiny)
- Ανάλυση χωρικών προτύπων (Global – Local Moran's I)
- Χωρικό μοντέλο (Spatial Lag Probit model)



| | κατά την κρίση | μετά την κρίση |
|---|---------------------|---------------------|
| (σταθερός όρος) | -0.35 (0.28) | -0.52 (0.31) |
| Άνδρες | 0.47 *** (0.11) | 0.59 *** (0.12) |
| Ηλικία | 0.00 (0.00) | -0.00 (0.00) |
| Έτη διαμονής στην περιοχή (>10 έτος) | | |
| 1 - 10 έτη | -0.36 * (0.17) | 0.02 (0.18) |
| < 1 έτος | 0.17 (0.54) | 0.15 (0.51) |
| Τριτοβάθμια εκπαίδευση | 0.32 * (0.13) | 0.51 *** (0.13) |
| Οικονομική κατάσταση (Κακή) | | |
| Μέτρια | 0.49 * (0.19) | 0.55 ** (0.21) |
| Καλή | 0.60 ** (0.19) | 0.78 *** (0.22) |
| Θυματοποίηση | -0.14 (0.11) | -0.17 (0.15) |
| Μη Ικανοποίηση από το έργο του ΑΤ | -0.47 *** (0.11) | -0.47 *** (0.12) |

Περιοχή μελέτης

Υπόμνημα

□ Δημοτικό Διαμέρισμα

▤ Γειτονιά



Περιοχή μελέτης

1. Δήμος Φιλοθέης-Ψυχικού

(Δ.Δ. Φιλοθέης, Δ.Δ. Ψυχικού

Πληθυσμός: 27 χιλ.)

2. Δήμος Αθηναίων

(1^ο Δ.Δ., 2^ο Δ.Δ., 3^ο Δ.Δ., 4^ο Δ.Δ., 5^ο Δ.Δ., 6^ο Δ.Δ., 7^ο Δ.Δ.

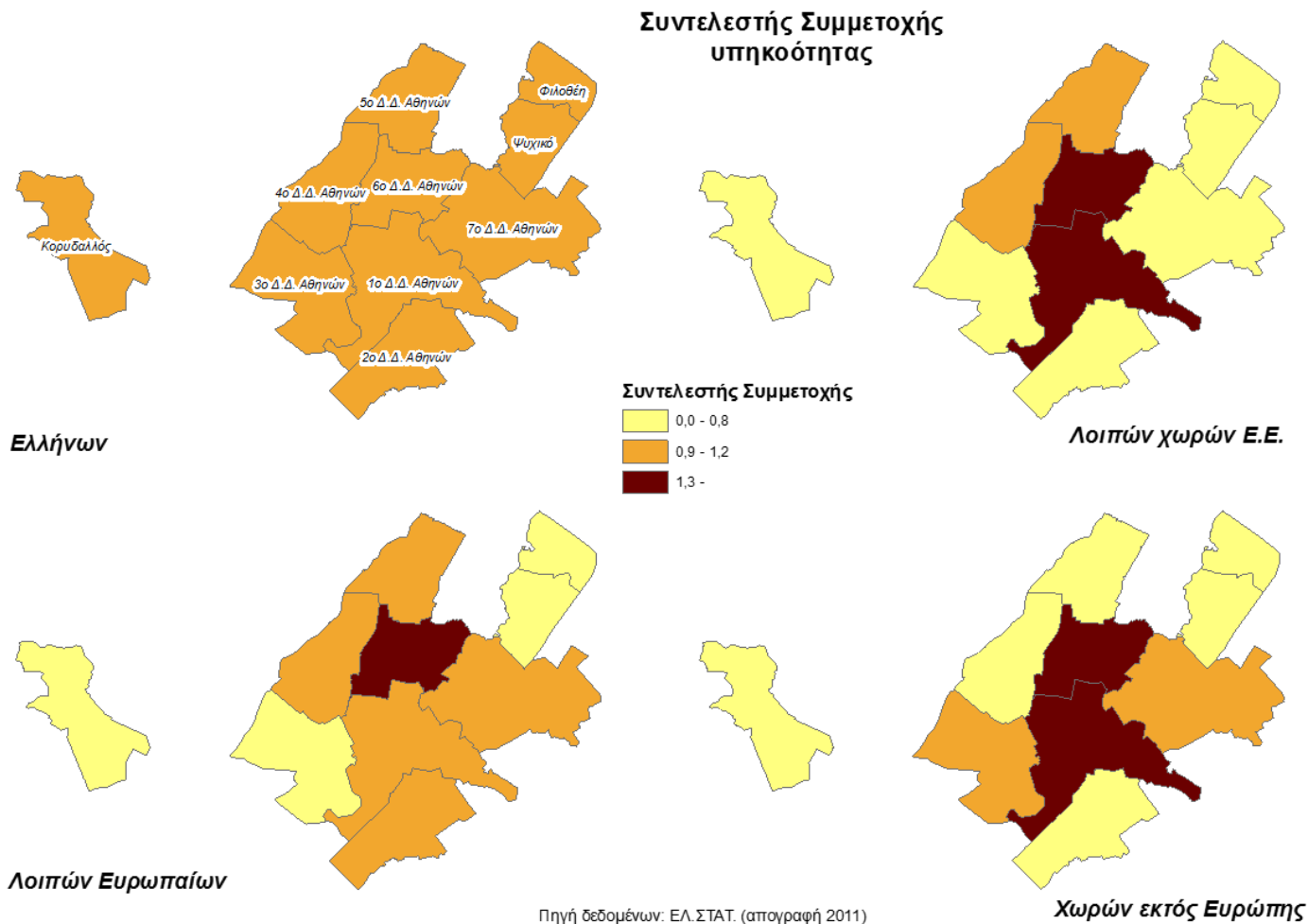
Πληθυσμός: 664 χιλ.)

3. Δήμος Κορυδαλλού

(Δ.Δ. κορυδαλλού

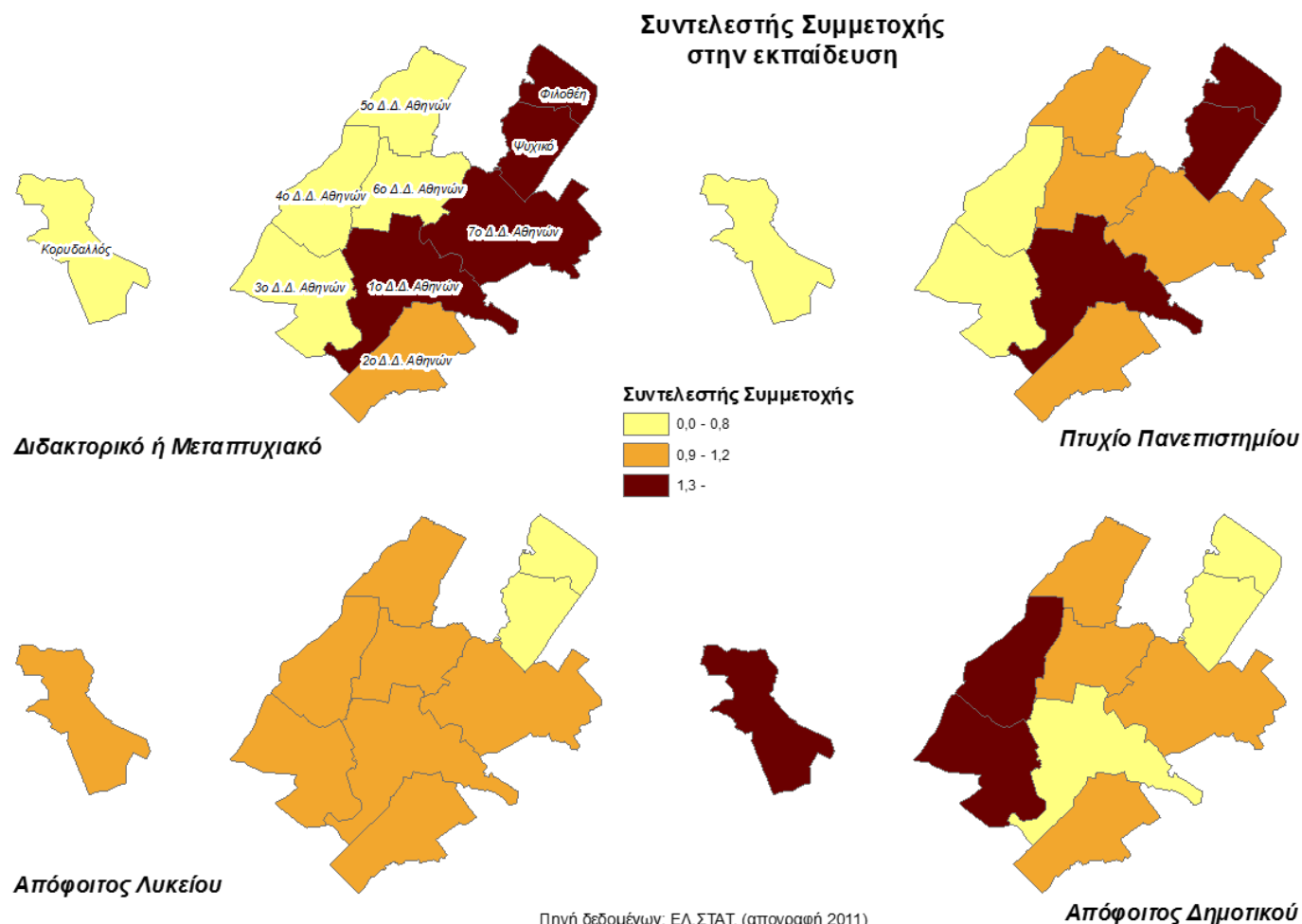
Πληθυσμός: 64 χιλ.)

Συντελεστής συμμετοχής της υπηκοότητα των κατοίκων σε επίπεδο Δ.Δ.



Παρατηρούμε υπερ-εκπροσώπηση των μη Ελλήνων στο 6^ο Δ.Δ. του Δήμου Αθηναίων και πολιτών χωρών εκτός Ευρώπης στο 1^ο και 6^ο Δ.Δ. του Δήμου.

Συντελεστής Συμμετοχής στο επίπεδο εκπαίδευσης των κατοίκων σε επίπεδο Δ.Δ.



Παρατηρούμε υπερεκπροσώπηση των πολιτών κατόχων διδακτορικών και μεταπτυχιακών πτυχίων στο 1^ο και 7^ο Δ.Δ. του Δήμου Αθηναίων καθώς και στην Φιλοθέη και στο Ψυχικό.






Ομοίως έχουμε υποεκπροσώπηση πολιτών κατόχων πανεπιστημιακού πτυχίου στον Κορυδαλλό και στο 3^ο και 4^ο Δ.Δ. του δήμου Αθηναίων μιας και εκεί έχουμε υπερεκπροσώπηση σε απόφοιτους δημοτικού.

Χωρική κατανομή δείγματος



Η κατασκευή του χάρτη έγινε στο πλαίσιο του έργου "Χαρτογράφηση της εγκληματικότητας και της ανασφάλειας στην εποχή της οικονομικής κρίσης: Τάσεις, διαστάσεις και συσχετισμοί", το οποίο χρηματοδοτήθηκε από το ΕΛΙΔΕΚ. Η συλλογή των δεδομένων έγινε με τη χρήση 736 ερωτηματολογίων, τα οποία συλλέχθηκαν τον Ιούνιο του 2021.

ΥΠΟΜΝΗΜΑ

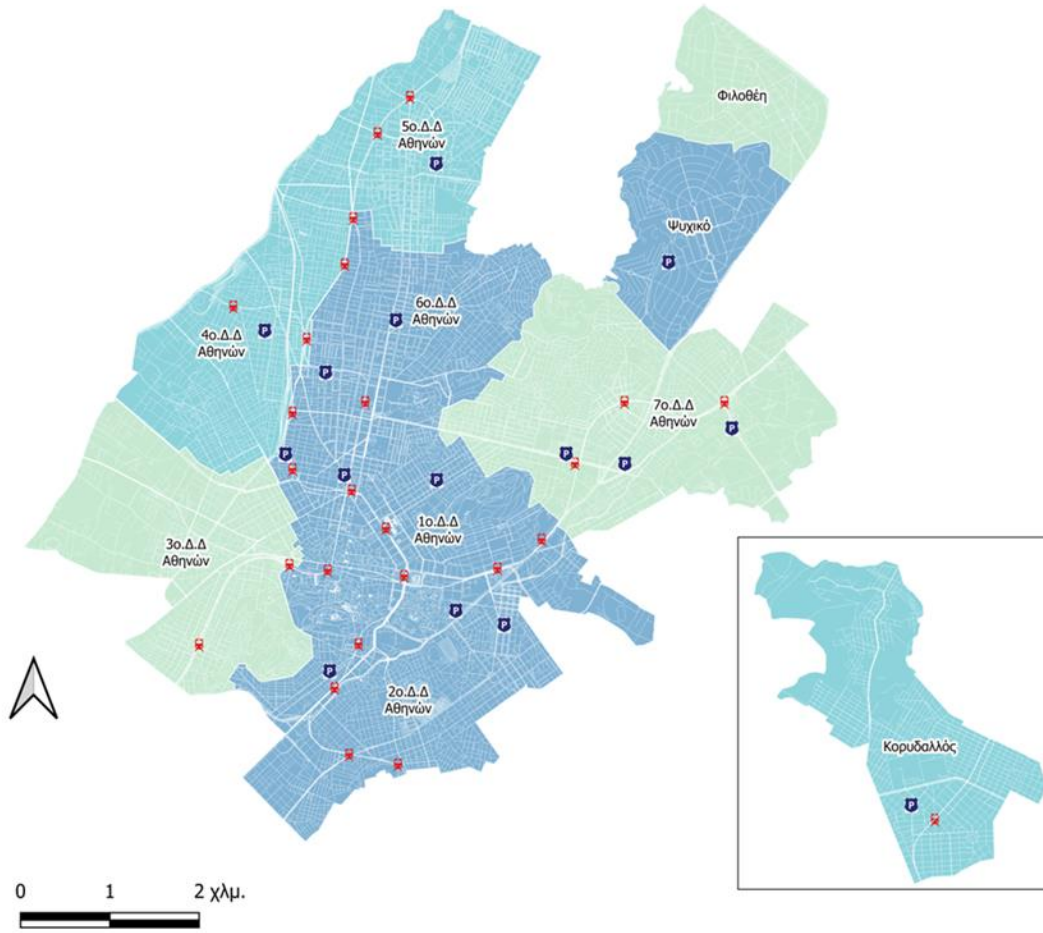
-  Αστυνομικά Τμήματα
-  Στάσεις Μετρό
-  53 - 65
-  66 - 78
-  79 - 91

Προβολικό: EPSG:2100 - GGRS87 / Greek Grid
Κλίμακα: 1:55000
Υπόβαθρο: OpenStreetMap



<https://easte.panteion.gr/index.php/el-gr/>
<https://urbancrime.gr/>

Κατανομή Ερωτώμενων ανα Δημοτικό Διαμέρισμα



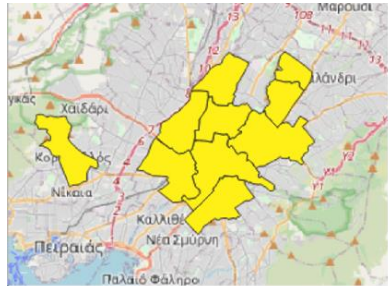
Σύνολο ερωτηματολογίων: 736

○ Δ.Δ. Φιλοθέης-Ψυχικού: 150

○ Δ.Δ. Αθηναίων: 515

○ Δ.Δ. Κορυδαλλού: 71

Οικονομική κατάσταση



Η κατασκευή του χάρτη έγινε στο πλαίσιο του έργου "Χαρτογράφηση της εγκληματικότητας και της ανασφάλειας στην εποχή της οικονομικής κρίσης: Τάσεις, διαστάσεις και συσχετισμοί", το οποίο χρηματοδοτήθηκε από το ΕΛΙΔΕΚ. Η συλλογή των δεδομένων έγινε με τη χρήση 736 ερωτηματολογίων, τα οποία συλλέχθηκαν τον Ιούνιο του 2021.

ΥΠΟΜΝΗΜΑ

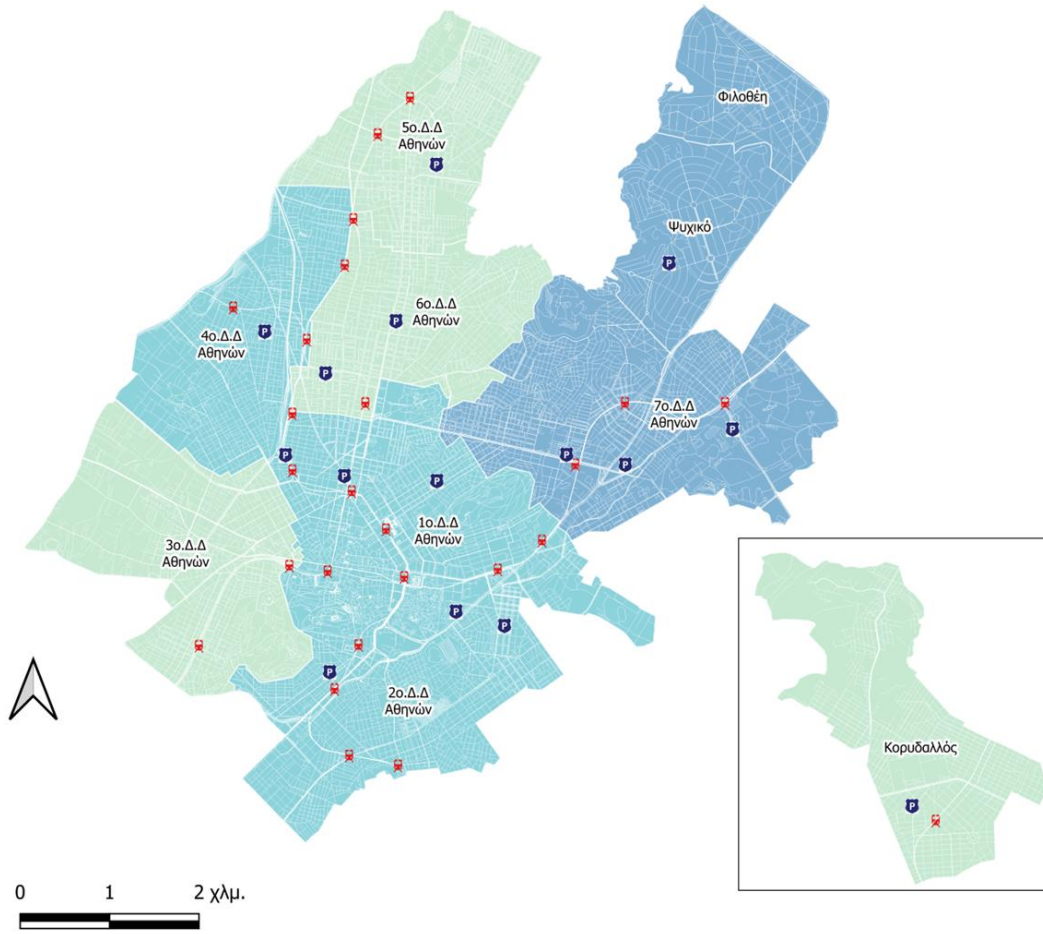
- Αστυνομικά Τμήματα
- Στάσεις Μετρό
- 34,0% - 40,8%
- 40,9% - 46,2%
- 46,3% - 67,7%

Προβολικό: EPSG:2100 - GGRS87 / Greek Grid
Κλίμακα: 1:55000
Υπόβαθρο: OpenStreetMap



<https://easte.panteion.gr/index.php/el-gr/>
<https://urbancrime.gr/>

Οικονομική Κατάσταση Ερωτώμενων



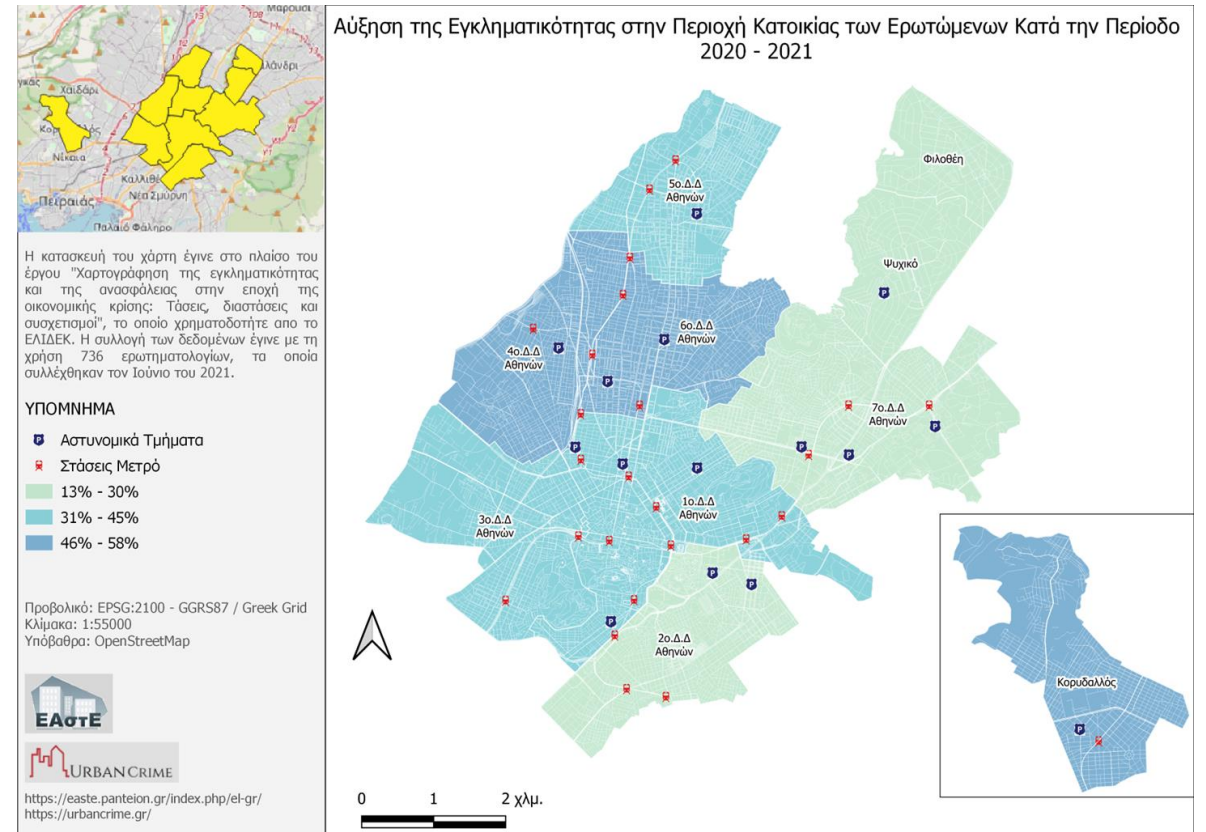
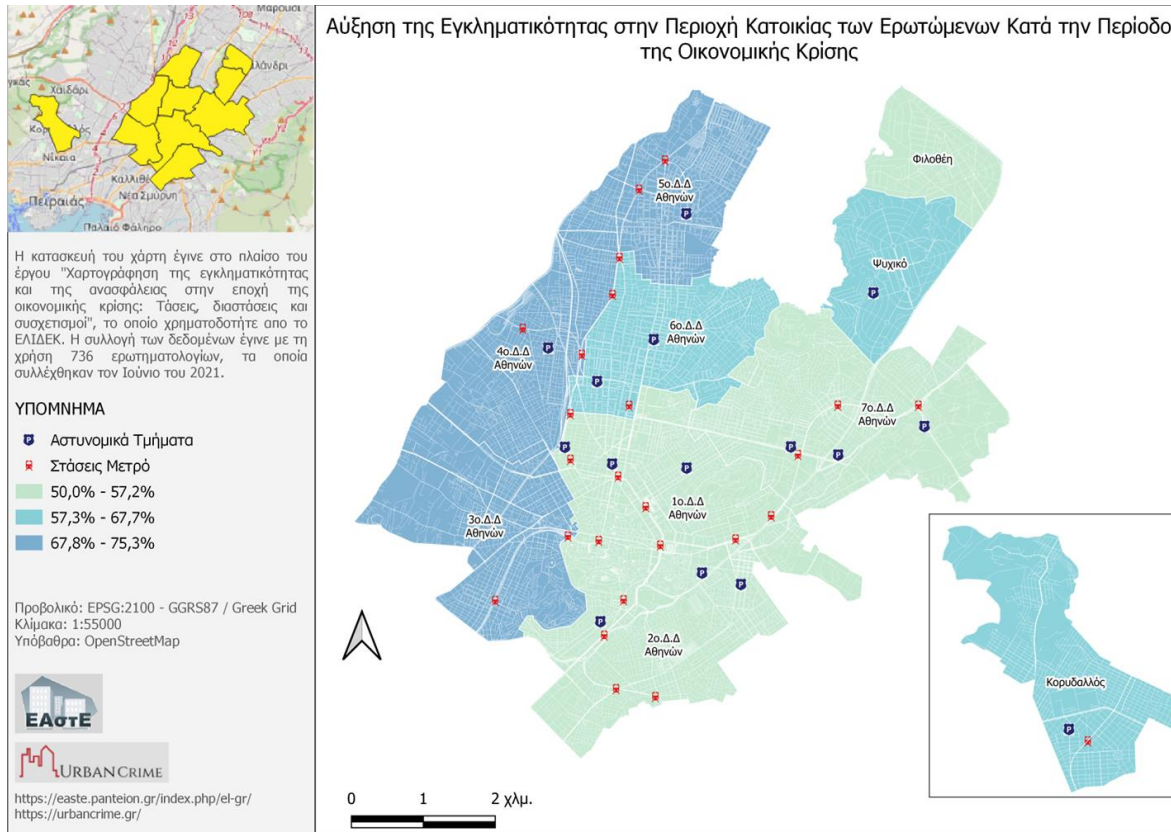
Μέσο εισόδημα το 2015:

- Δήμος Φιλοθέης-Ψυχικού: 59.300 €
- Δήμος Αθηναίων: 26.400 €
- Δήμος Κορυδαλλού: 19.500 €

Στον χάρτη:

Το ποσοστό των ερωτηθέντων που θεωρούν την οικονομική κατάσταση τους καλή-πολύ καλή

Εγκληματικότητα



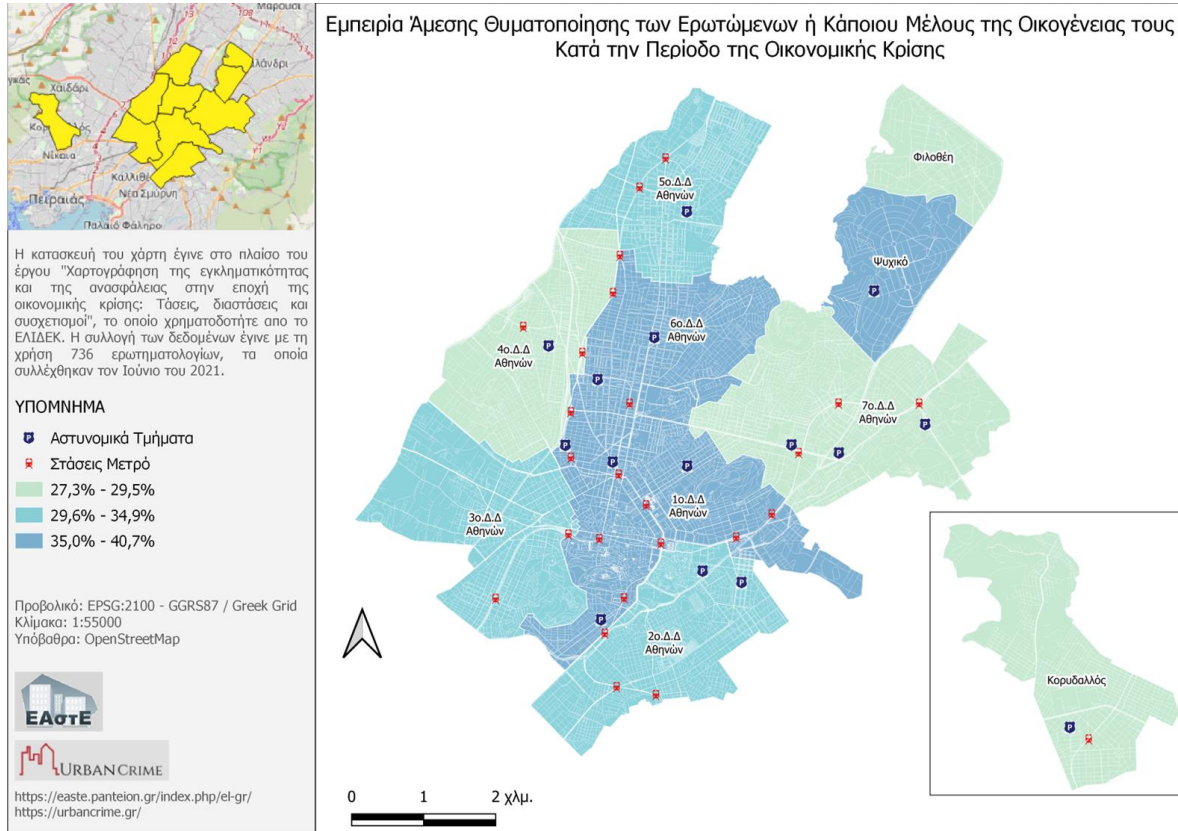
Αύξηση εγκληματικότητας κατά την περίοδο της οικονομικής κρίσης (2009-2019):

- Δήμος Φιλοθέης-Ψυχικού: 57,9%
- Δήμος Αθηναίων: 62,7%
- Δήμος Κορυδαλλού: 67,6%

Αύξηση εγκληματικότητας κατά την περίοδο 2020-2021:

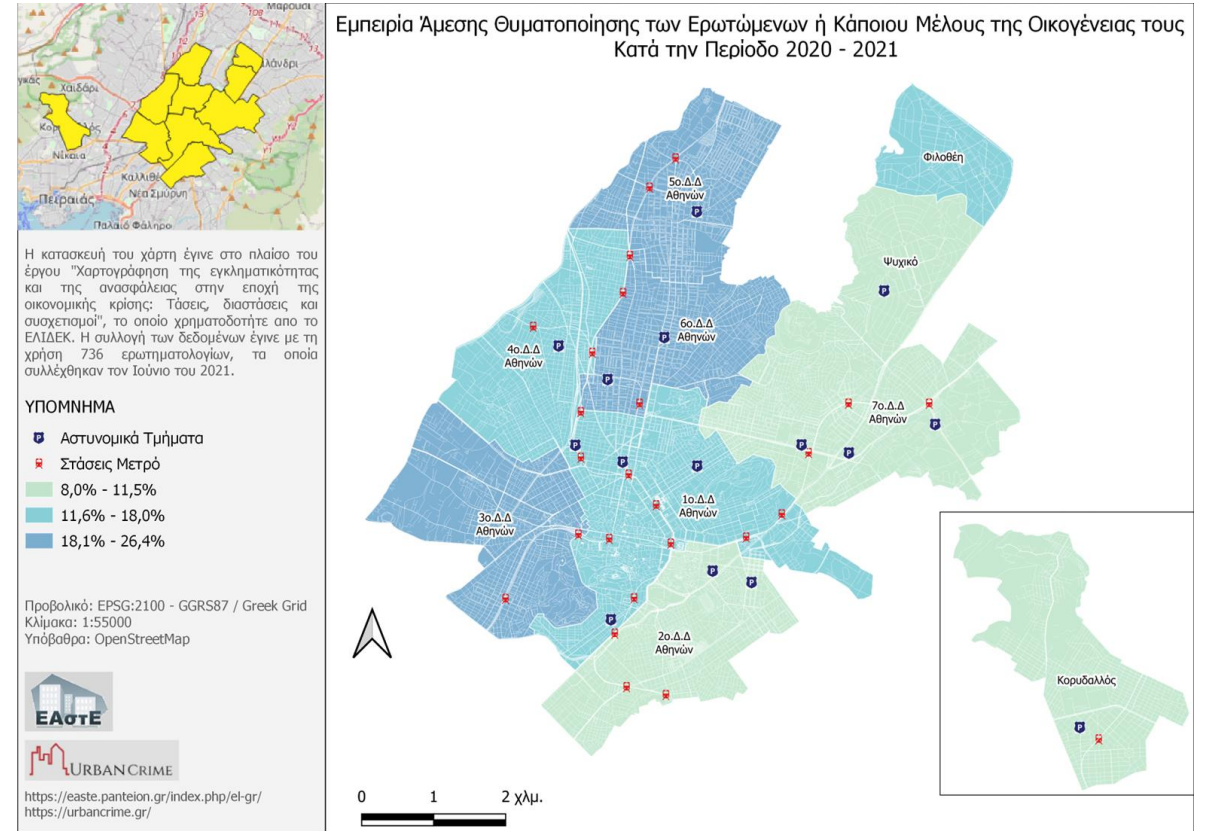
- Δήμος Φιλοθέης-Ψυχικού: 22,4%
- Δήμος Αθηναίων: 40%
- Δήμος Κορυδαλλού: 45,3%

Θυματοποίηση



Εμπειρία άμεσης θυματοποίησης κατά την περίοδο της οικονομικής κρίσης:

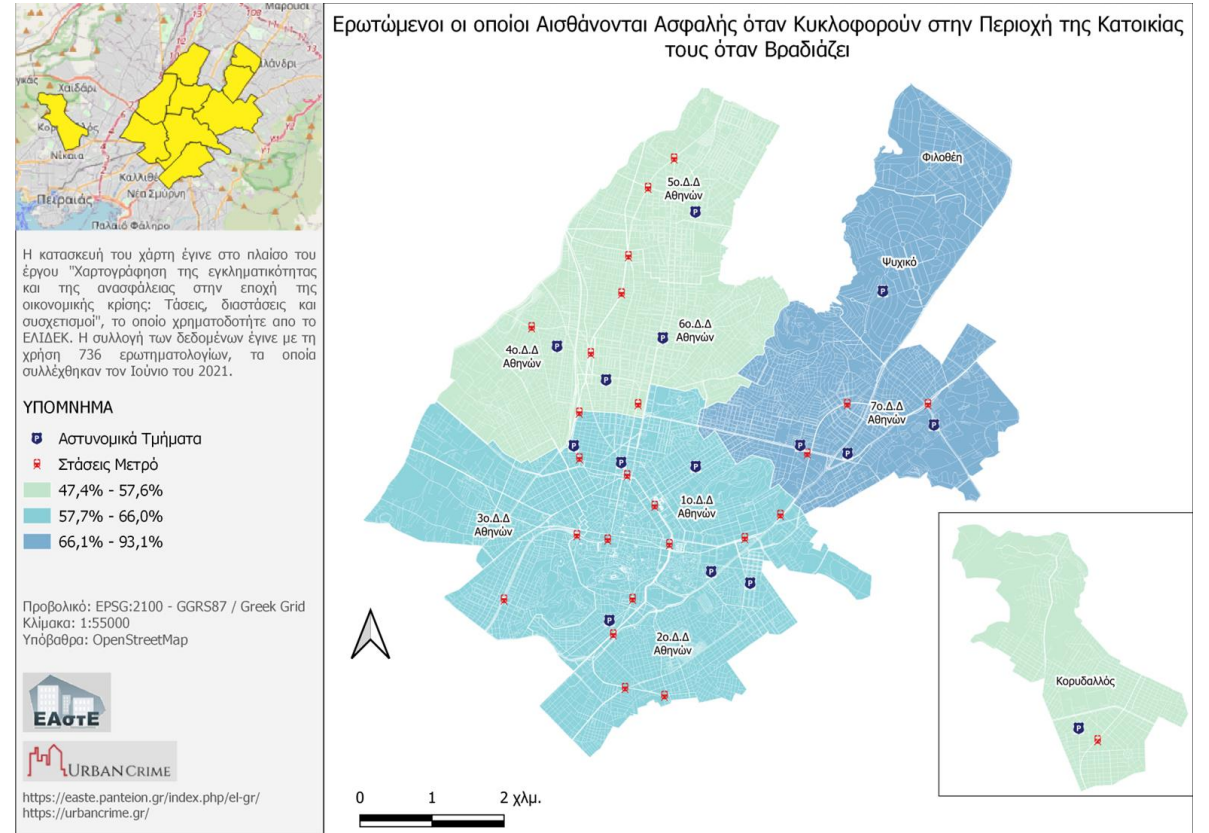
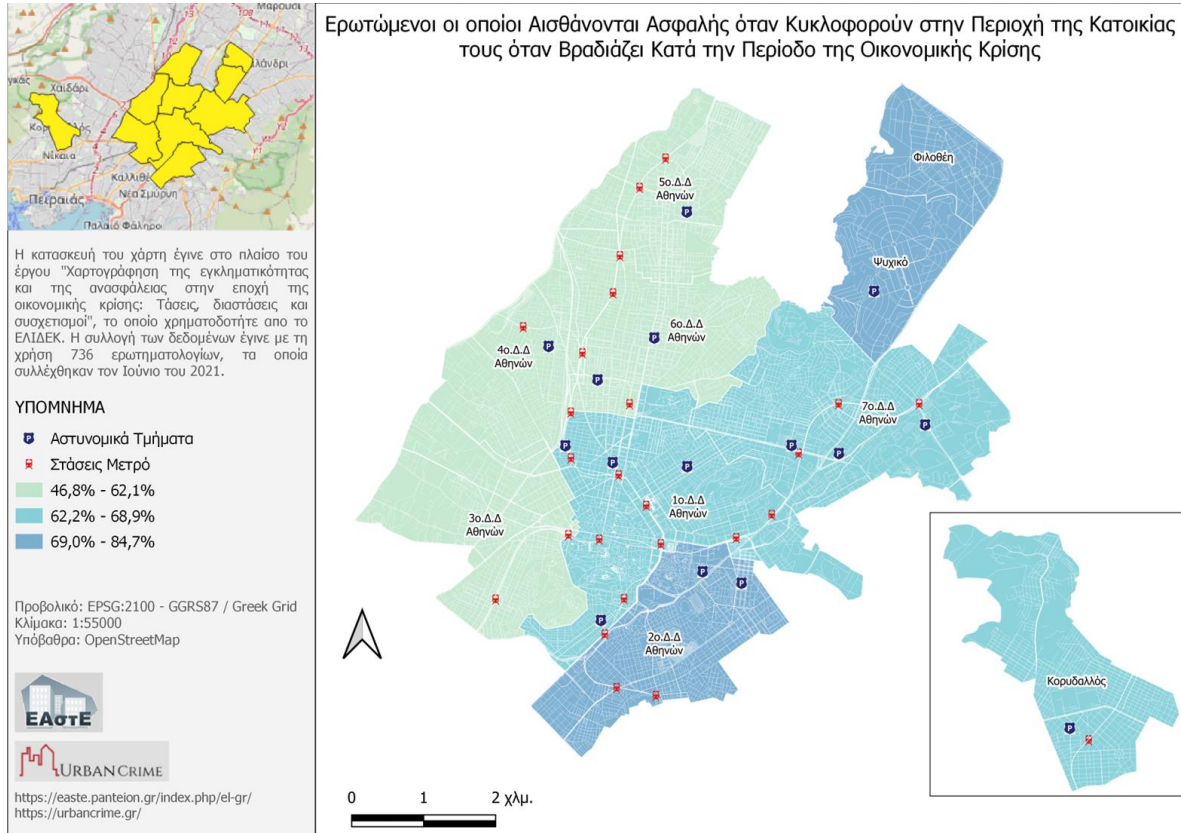
- Δήμος Φιλοθέης-Ψυχικού 33,6%,
- Δήμος Αθηναίων 34,2%,
- Δήμος Κορυδαλλού 28,2%



Εμπειρία άμεσης θυματοποίησης κατά την περίοδο 2020-2021:

- Δήμος Φιλοθέης-Ψυχικού 10,7%,
- Δήμος Αθηναίων 8,5%,
- Δήμος Κορυδαλλού 17,0%

Αίσθημα ασφάλειας



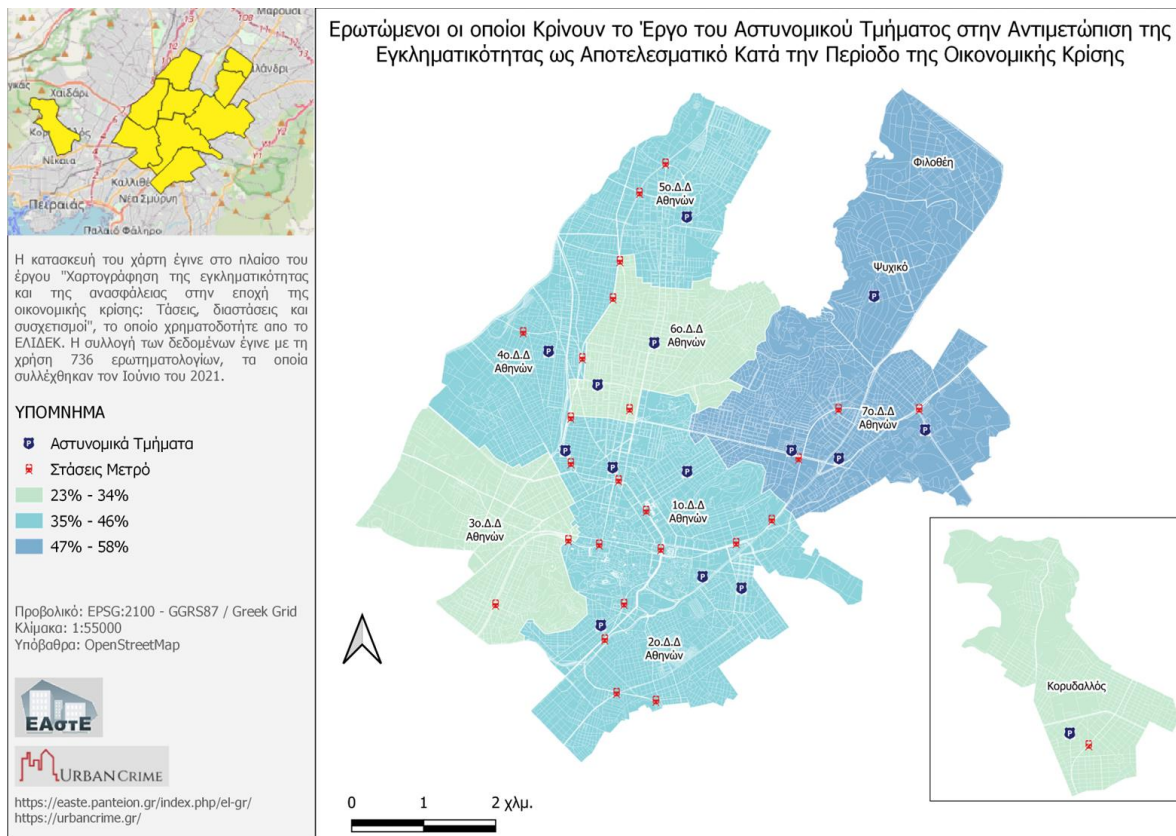
Φόβος του εγκλήματος κατά την περίοδο της οικονομικής κρίσης (2009-2019):

- Λίγο/Καθόλου: 33,8%
- Πολύ/Αρκετά: 66,2%

Φόβος του εγκλήματος κατά την περίοδο 2020-2021:

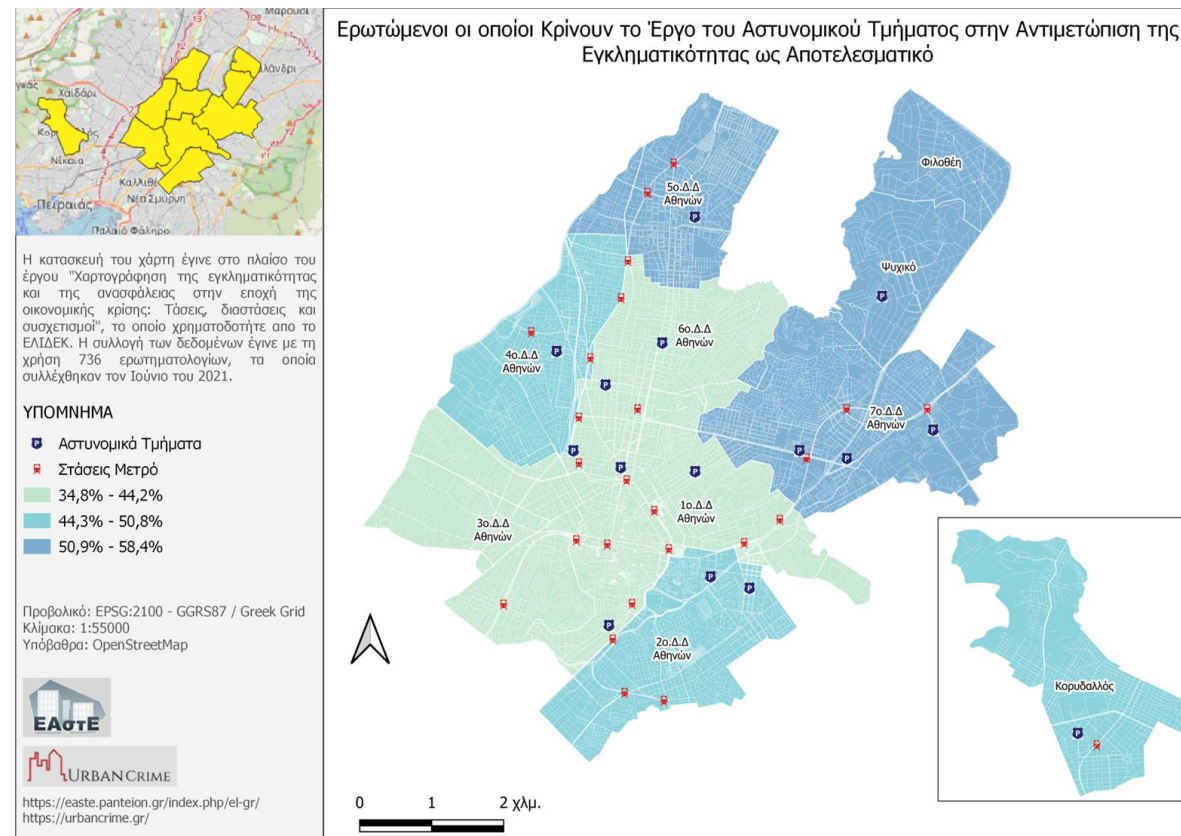
- Λίγο/Καθόλου: 35,1%
- Πολύ/Αρκετά: 64,9%

Έργο αστυνομικού τμήματος



Ερωτηθέντες που κρίνουν το έργο του Α.Τ. ως αποτελεσματικό κατά την περίοδο της οικονομικής κρίσης (2009-2019):

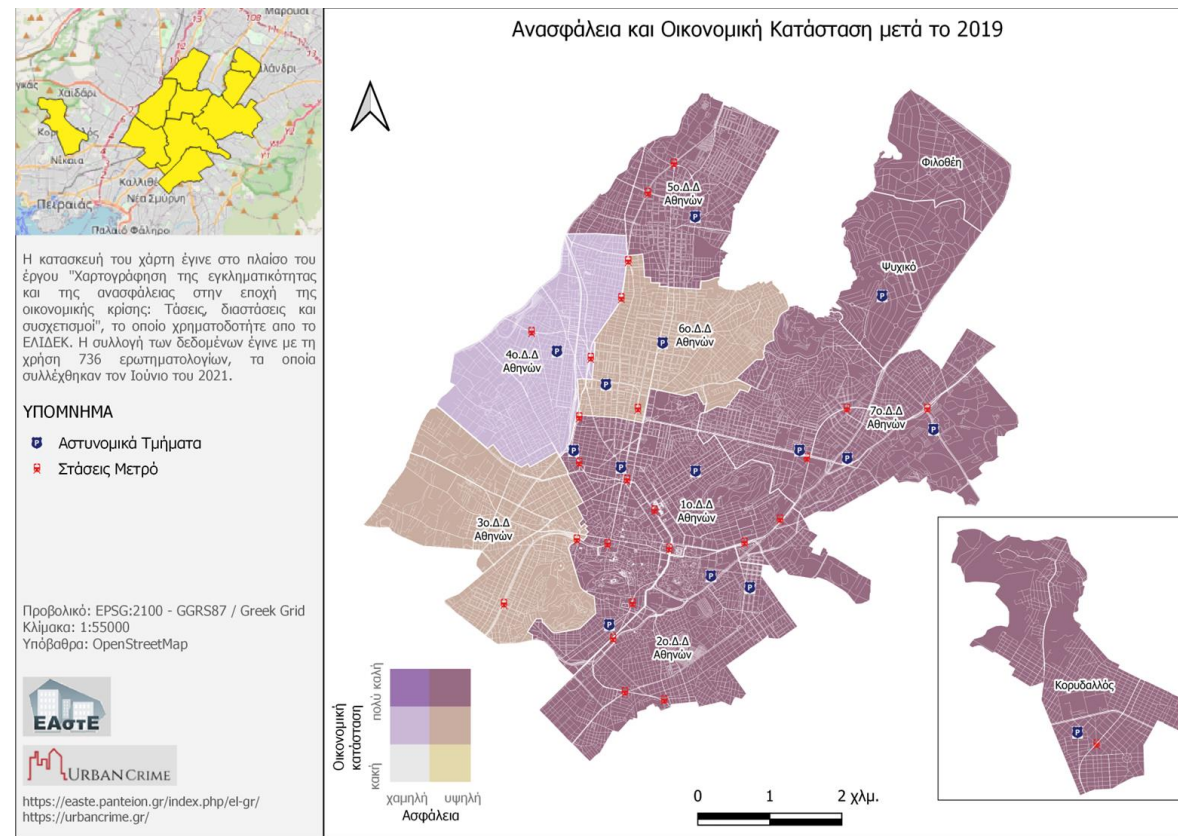
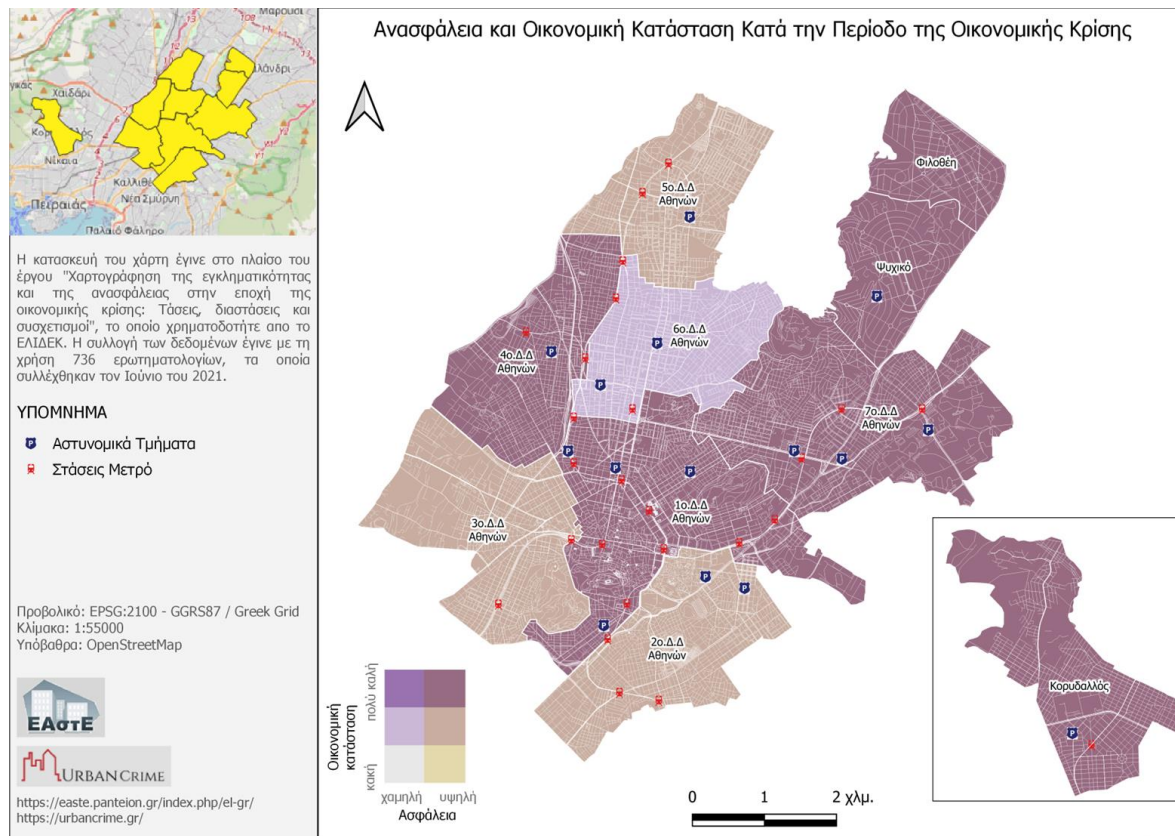
- Δήμος Φιλοθέης Ψυχικού: 54%
- Δήμος Αθηναίων: 39,1%
- Δήμος Κορυδαλλού: 31,7%



Ερωτηθέντες που κρίνουν το έργο του Α.Τ. ως αποτελεσματικό κατά την περίοδο 2020-2021:

- Δήμος Φιλοθέης-Ψυχικού: 56,6%
- Δήμος Αθηναίων: 46,8%
- Δήμος Κορυδαλλού: 47,6%

Ανασφάλεια και οικονομική κατάσταση



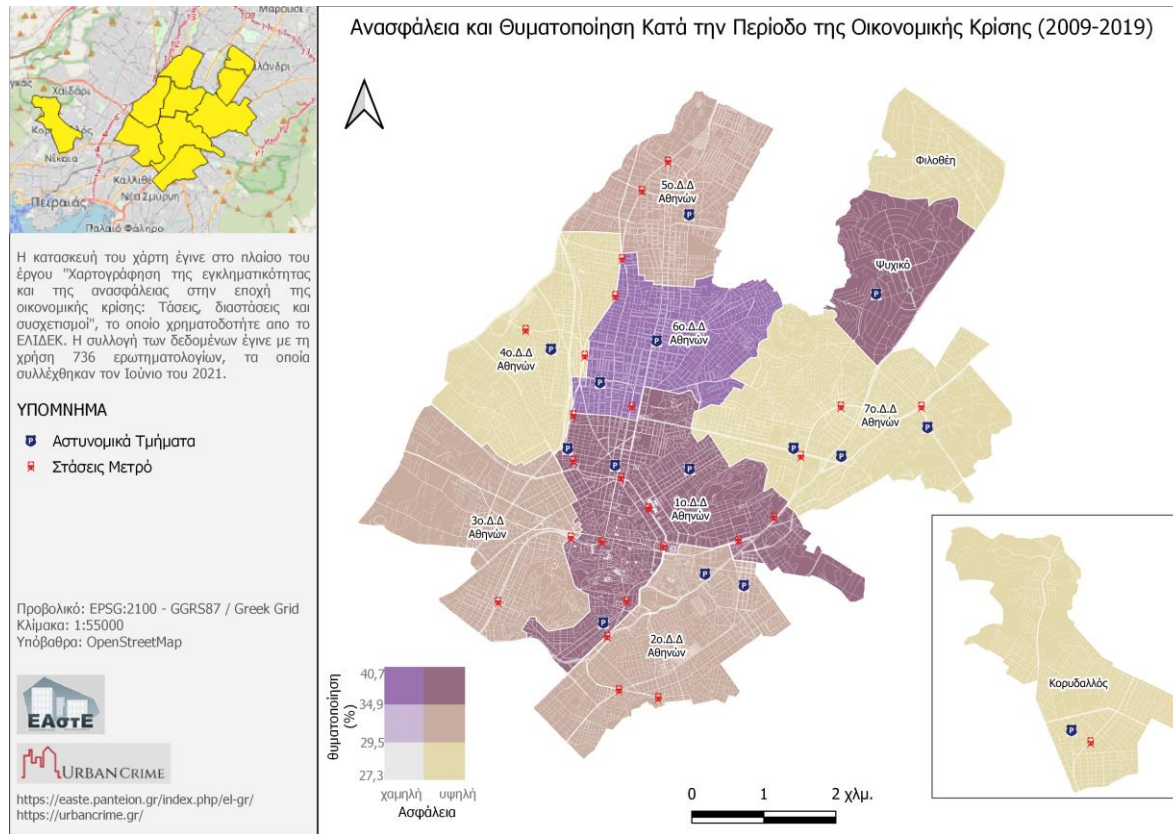
Κατά την περίοδο της οικονομικής κρίσης (2009-2019):

- Υπάρχει στατιστικά σημαντική εξάρτηση στον σύνολο των Δ.Δ. (δηλαδή καλύτερη οικονομική κατάσταση υψηλότερο αίσθημα ασφάλειας.
- Εξαίρεση το 6ο Δ.Δ. το οποίο χαρακτηρίζεται από χαμηλή ασφάλεια.

Κατά την περίοδο 2021-2021:

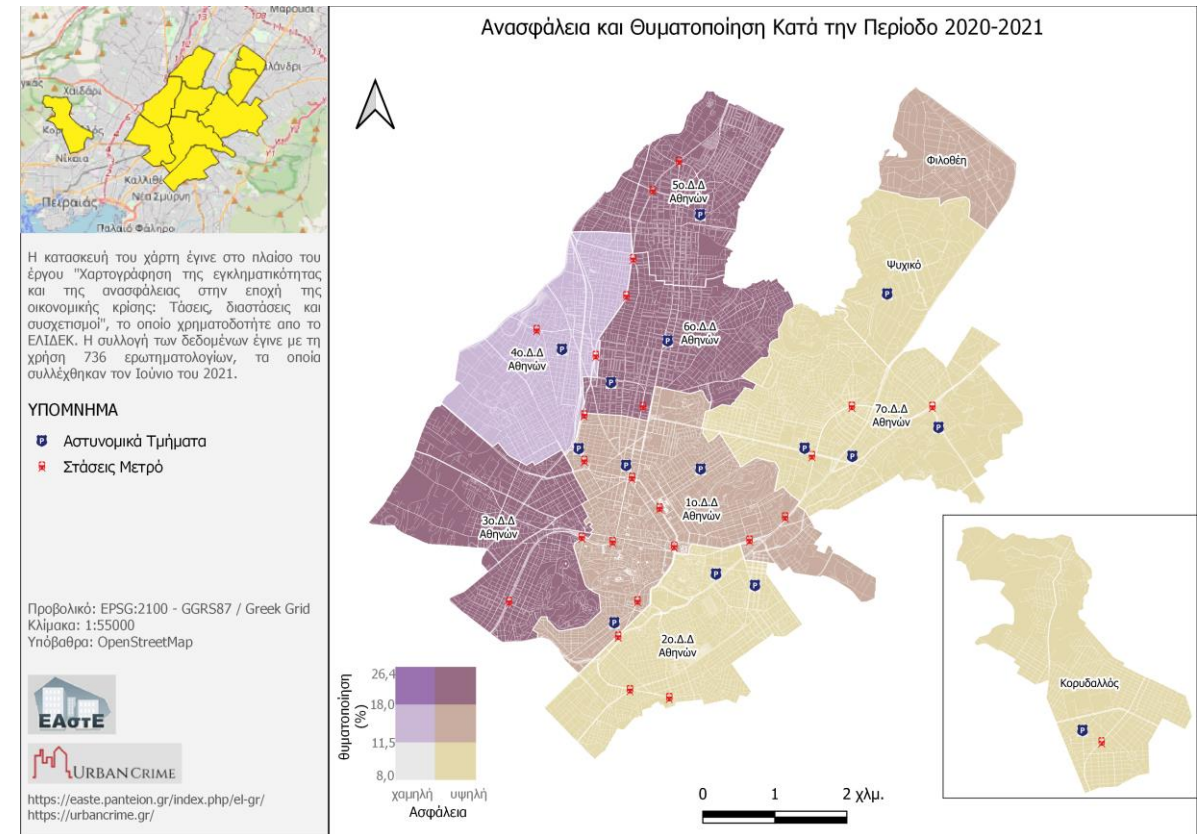
- Υπάρχει στατιστικά σημαντική εξάρτηση στον σύνολο των Δ.Δ. (δηλαδή καλύτερη οικονομική κατάσταση υψηλότερο αίσθημα ασφάλειας.
- Εξαίρεση το 4ο Δ.Δ. το οποίο χαρακτηρίζεται από χαμηλή ασφάλεια.

Ανασφάλεια και Θυματοποίηση



Κατά την περίοδο της οικονομικής κρίσης (2009-2019):

- Χαμηλή θυματοποίηση & υψηλή ασφάλεια Δ.Δ. Κορυδαλλού, Δ.Δ. Φιλοθέης, 4^ο και 7^ο Δ.Δ. Αθηνών.
- Υψηλή θυματοποίηση & υψηλή ασφάλεια Δ.Δ. Ψυχικού & 1^ο Δ.Δ. Αθηνών



Κατά την περίοδο 2020-2021:

- Χαμηλή θυματοποίηση & υψηλή ασφάλεια Δ.Δ. Κορυδαλλού, Δ.Δ. Ψυχικού, 2^ο και 7^ο Δ.Δ. Αθηνών.
- Υψηλή θυματοποίηση & υψηλή ασφάλεια 3^ο, 5^ο & 6^ο Δ.Δ. Αθηνών

Συμπεράσματα

| | Οικ. κατάσταση | Εγκληματικότητα | Θυματοποίηση | Αίσθημα Ασφάλειας | Έργο Α.Τ. |
|----------------------------|----------------------------------|-------------------------------|-------------------------------|-------------------------------|-------------------------------|
| Κορυδαλλός | κακή --- | --- υψηλή | χαμηλή χαμηλή | --- χαμηλό | χαμηλή --- |
| 1 ^ο Δ.Δ. Αθηνών | | χαμηλή --- | υψηλή --- | | χαμηλή --- |
| 2 ^ο Δ.Δ. Αθηνών | --- βελτίωση | χαμηλή χαμηλό | --- χαμηλή | υψηλό --- | |
| 3 ^ο Δ.Δ. Αθηνών | κακή μη βελτίωση | υψηλή υψηλή | --- υψηλή | χαμηλό --- | χαμηλή χαμηλή |
| 4 ^ο Δ.Δ. Αθηνών | --- μη βελτίωση | υψηλή υψηλή | χαμηλή --- | χαμηλό χαμηλό | |
| 5 ^ο Δ.Δ. Αθηνών | κακή --- | υψηλή --- | --- υψηλή | χαμηλό χαμηλό | |
| 6 ^ο Δ.Δ. Αθηνών | κακή --- | --- υψηλή | υψηλή υψηλή | χαμηλό χαμηλό | χαμηλή χαμηλή |
| 7 ^ο Δ.Δ. Αθηνών | καλή --- | χαμηλή χαμηλή | υψηλή χαμηλή | --- υψηλό | υψηλή υψηλή |
| Ψυχικό | καλή βελτίωση | --- χαμηλή | υψηλή χαμηλή | υψηλό υψηλό | υψηλή υψηλή |
| Φιλοθέη | καλή βελτίωση | υψηλή χαμηλή | χαμηλή --- | υψηλό υψηλό | υψηλή υψηλή |



Ευχαριστούμε για την προσοχή σας



<https://urbancrime.gr/>



chrizara@panteion.gr



Laboratory of Urban Criminology
Contact us : easte @ panteion.gr



Το ερευνητικό έργο υποστηρίχτηκε από το Ελληνικό Ίδρυμα Έρευνας και Καινοτομίας (ΕΛ.ΙΔ.Ε.Κ.) στο πλαίσιο της Δράσης «1η Προκήρυξη ερευνητικών έργων ΕΛ.ΙΔ.Ε.Κ. για την ενίσχυση των μελών ΔΕΠ και Ερευνητών/τριών και την προμήθεια ερευνητικού εξοπλισμού μεγάλης αξίας» (Αριθμός Έργου: HFRI-FM17-3898)